

# CONSUMER POWERED HEALTHCARE



## ECOLE DES MARIS Stratégie impliquant les hommes dans la Santé de la Reproduction au Mali

Marie Paul COULIBALY  
Responsable Mobilisation Sociale PSI Mali  
November 2018, ICFP, Kigali, Rwanda

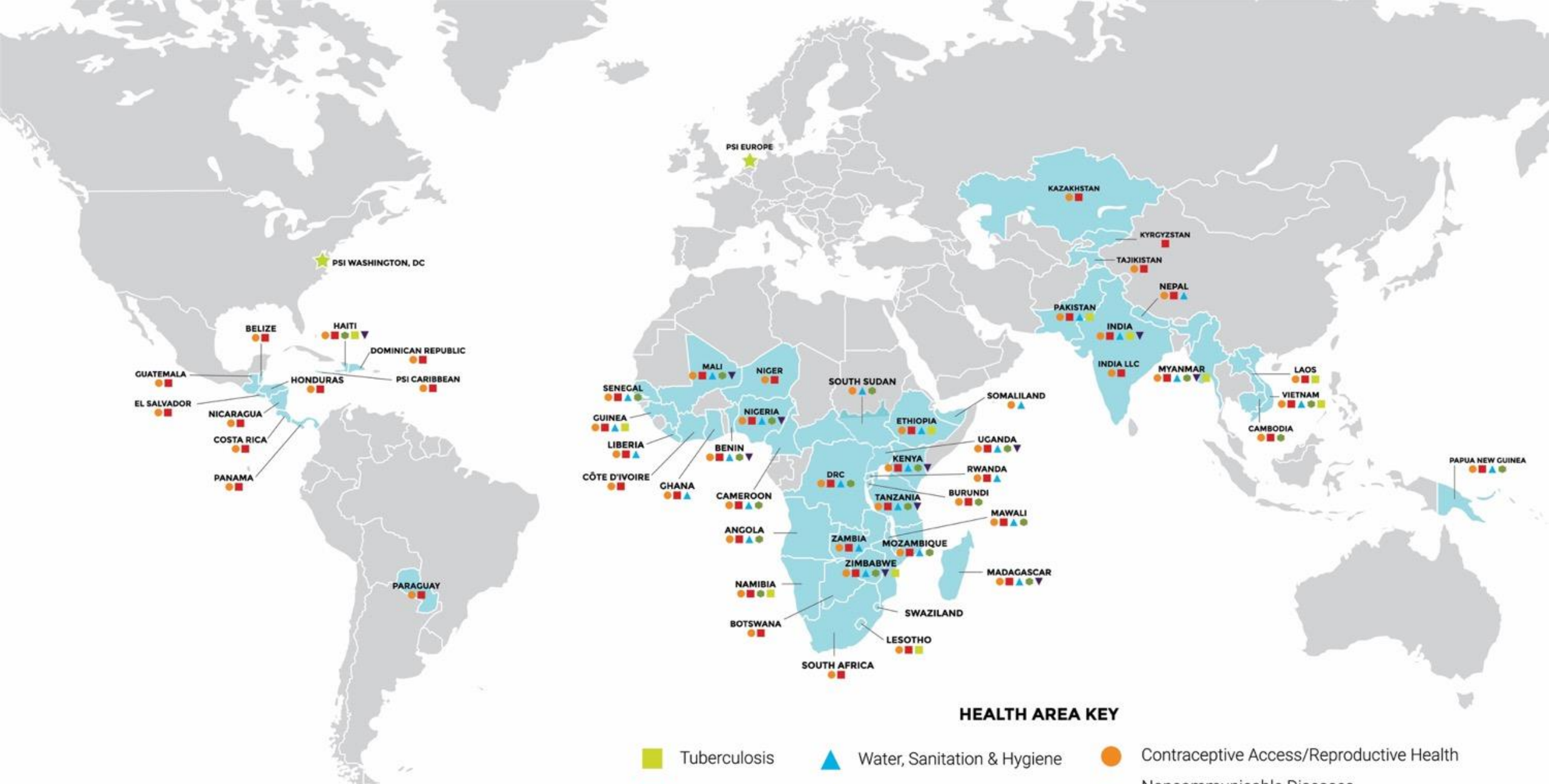


Royaume des Pays-Bas



#InMySquad





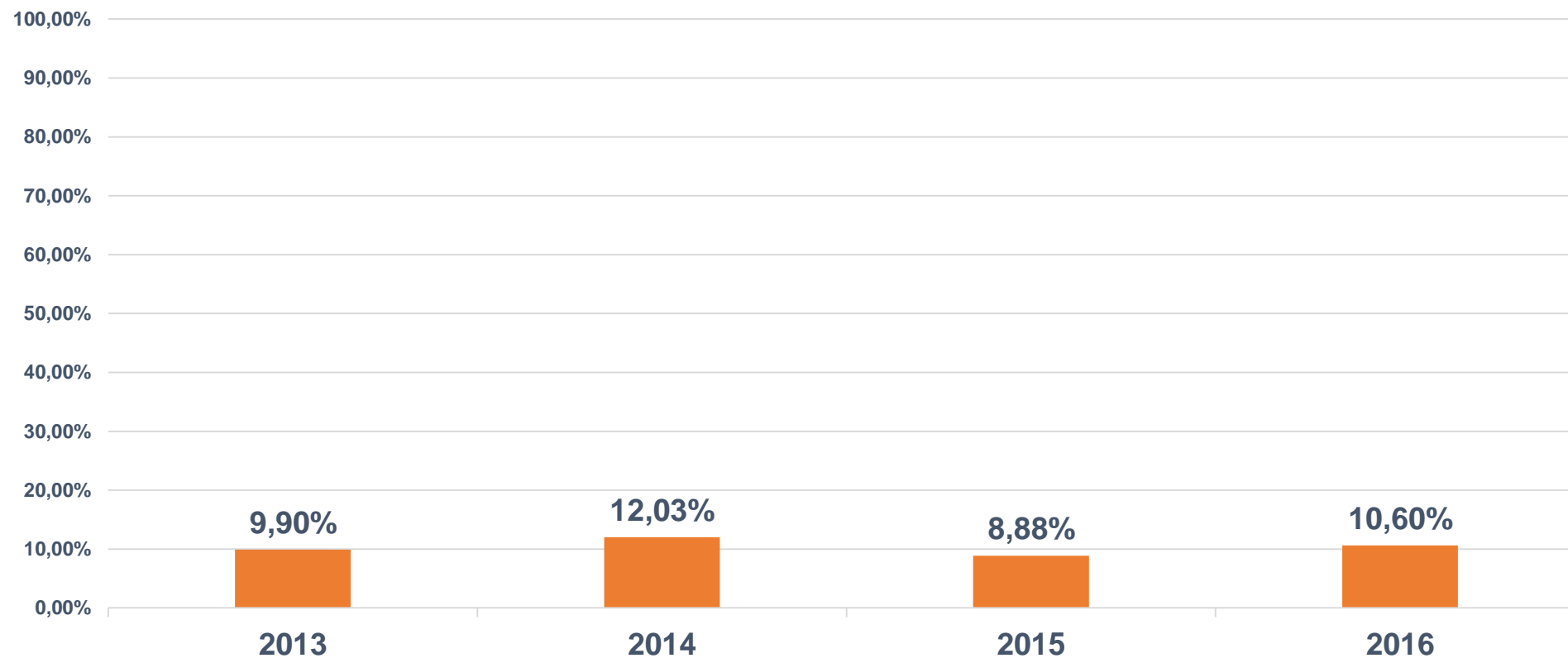
**HEALTH AREA KEY**

- Tuberculosis
- ▲ Water, Sanitation & Hygiene
- Contraceptive Access/Reproductive Health
- HIV
- Malaria
- ▼ Noncommunicable Diseases  
(Hypertension, Diabetes & Cervical Cancer)

# CONTEXTE



**TAUX DE PREVALENCE CONTRACEPTIVE MODERNE AU MALI**  
(Sources: EDSM V, 2012-2013, SLIS/DNS 2014-2016)



# BUT ET OBJECTIFS

## But

Contribuer à l'amélioration des indicateurs de SR/PF au Mali

## Objectifs

- Impliquer les hommes dans les activités de SR/PF
- Sensibiliser l'opinion publique pour l'adoption de méthodes PF modernes sûres et efficaces.

# MÉTHODOLOGIE



- Formation des maris modèles en : PF, consultation prénatale, accouchement assisté, consultation post natale, nutrition, vaccination des enfants, IST/VIH/SIDA, mobilisation communautaire, changement de comportement, et les techniques de communication interpersonnelle (CIP) ;
- Formation des Coachs et des Points Focaux en : dynamique du groupe, communication interpersonnelle, leadership et coaching ;
- Causeries éducatives : VAD et causeries de groupe.

# FORMATION DES MARIIS MODÈLES



# HYPOTHÈSE PRINCIPALE



# ETAT DES LIEUX DES ECOLES DES MARIS

## AU TOTAL : 18 Ecoles des maris

- 2015: création de onze (11) Ecoles dans les régions de Kayes et Sikasso
- 2017: Sept (7) nouvelles Ecoles des Maris dont 5 à Sikasso et 2 à Bamako
- 182 maris modèles
- 13 coaches



# SUIVI DES ACTIVITES 2015-2017

- 359 réunions tenues par les coachs avec les maris modèles
- 20 supervisions conjointes PSI Mali - DRS
- 168 suivis rapprochés effectués par les Superviseurs CIP

# REUNION BI-MENSUELLE DES MARIS MODELES



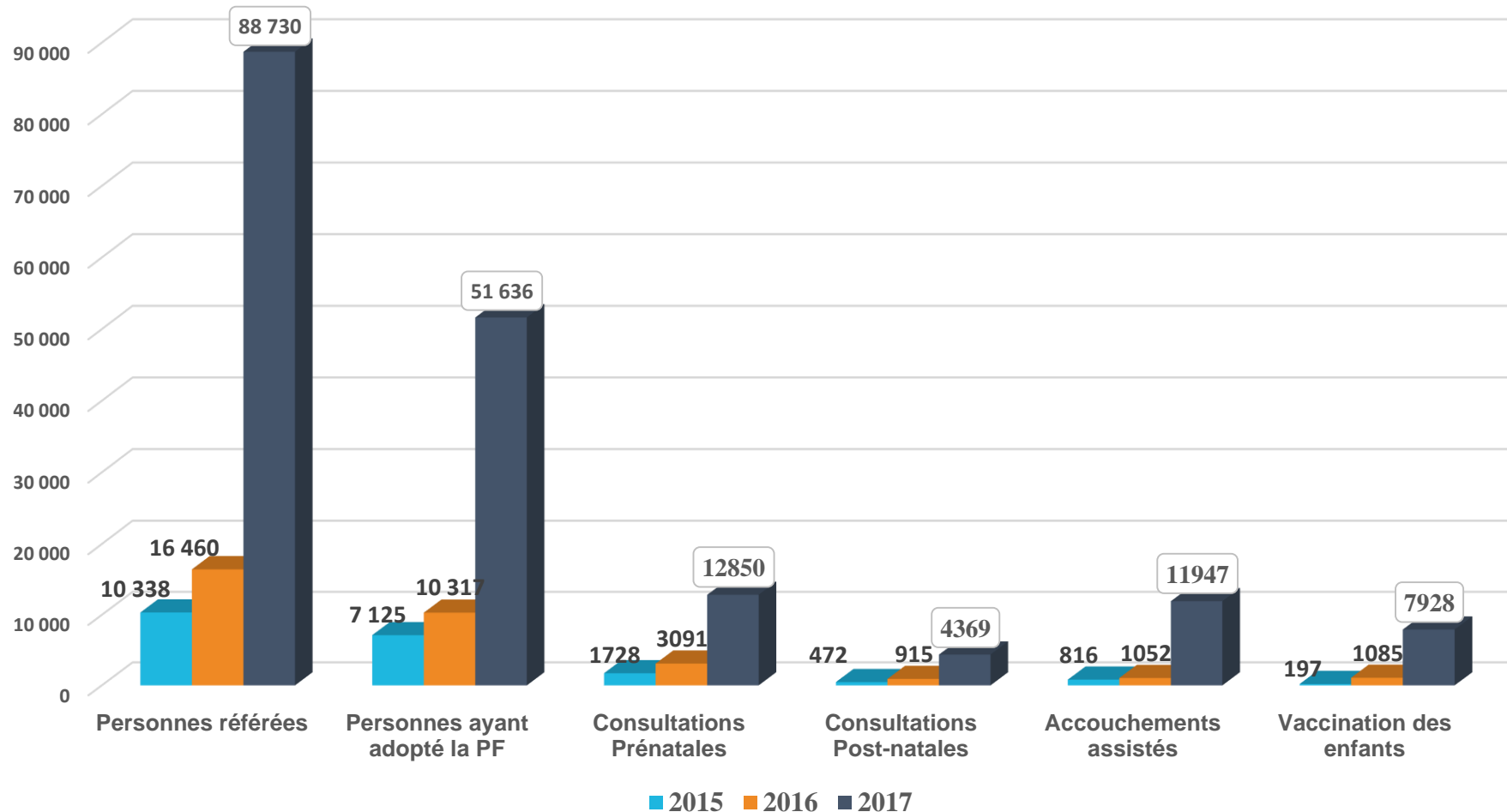
# SUPERVISION DES ECOLES DES MARIS



# RÉSULTATS 2015-2017

ACTIVITES	NOMBRE	POURCENTAGE par rapport aux personnes référées
Causeries éducatives	70.630	-
Personnes sensibilisées	194.563	-
Personnes référées aux centres de santé	115.131	100%
Personnes ayant adopté les méthodes PF	69.078	60%
Consultations Prénatales	17.669	15%
Consultations Post-natales	5.756	5%
Accouchements assistés	13 815	12%
Vaccination des enfants	9.210	8%

# EVOLUTION DE L'UTILISATION DES SERVICES SR/PF SUITE AUX ACTIVITES DES ECOLES DES MARIS DE 2015 A 2017



# LEÇONS APPRISES



- Les Maris modèles sont efficaces car ils sont originaires de la communauté où ils exercent
- L'implication des autorités sanitaires, leaders religieux, leaders coutumiers et leaders de femmes est déterminante
- Le changement de comportement est immédiat.
- L'organisation de journées spéciales PF renforce les activités de routine

# Impacts Des Interventions

## A cours terme :

- satisfaction des acteurs
- changement de comportement : prise de conscience sur la problématique de la SR/PF

## A moyen terme :

- augmentation de l'utilisation des services de santé
- réduction de la morbidité maternelle et infantile

**A long terme :** réduction de la mortalité maternelle et infantile



# TEMOIGNAGES

- L'Imam de Senou un quartier périphérique de Bamako : « J'apprécie les activités des Maris Modèles. Je les ai sollicité pour sensibiliser mes trois fils mariés sur la PF ».
- Une femme du village de Serekeni/Kadiolo : « Mon mari m'a autorisée à utiliser une méthode PF moderne de mon choix ».
- Le Directeur technique du CSCOM de N'tibougou/Kignan : « Nous n'avons pas enregistré de décès d'enfant causé par la malnutrition dans notre aire de santé en 2017 grâce à la sensibilisation faite par des maris modèles ».



# ACTEURS DE LA STRATEGIE







# Keep in touch

 PSIhealthylives

 @PSIimpact

 psi.org

 mpcoulibaly@psimali.org

